

## Log CHARA/VEGA 2017-07-27

Observers: Fred (aux commandes), Nicolas (au rapport), Norm (sur la montagne)

---

en UTC:

03:00 On arrive, on lance la machine vega, puis ... à café. Le ciel est vide de uages, les conditions ont l'air bonnes autant qu'on puisse en juger à partir de la webcam et du silence de Norm sur ce sujet. Nous nous préparons paisiblement au 4T.

S2-POP1-B1

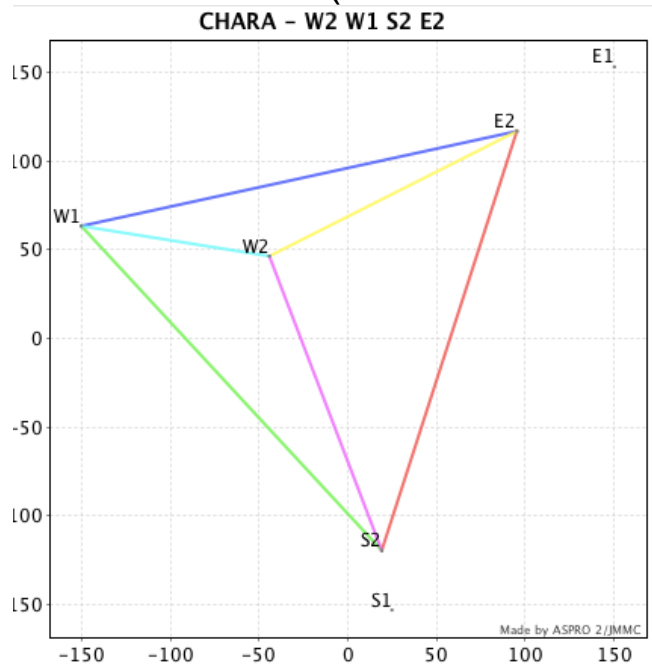
E2-POP3-B2

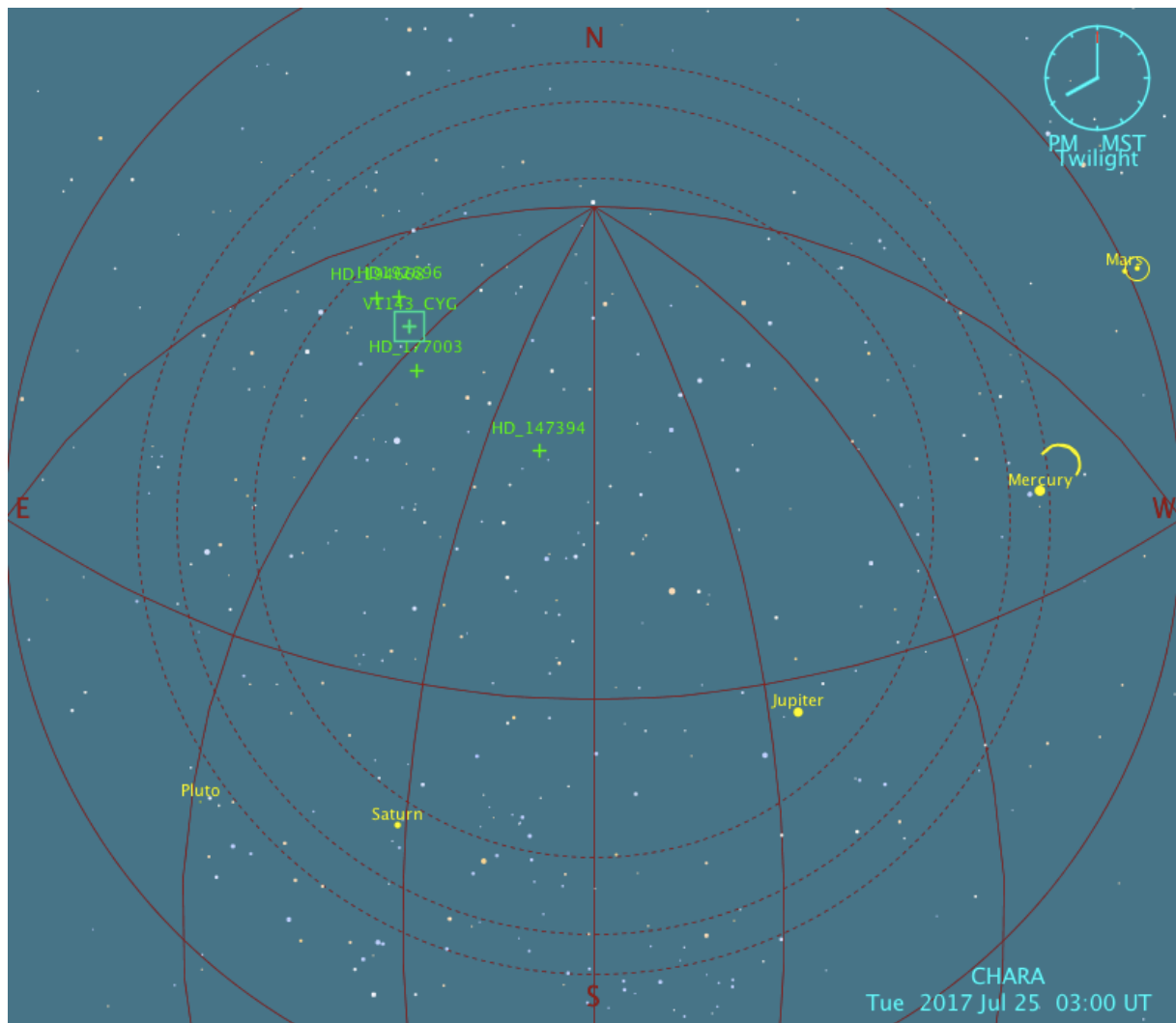
W2-POP5-B3 (ref)

W1-POP3-B4

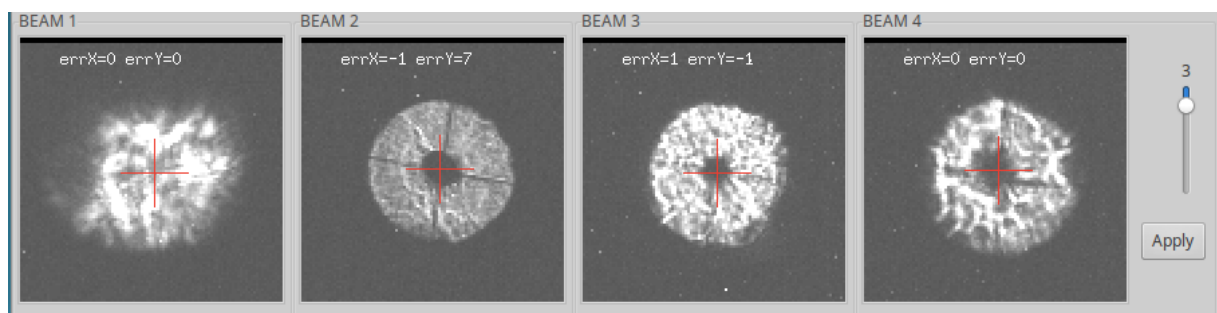
**LDC IN and ON**

PI=Mourard, target=HD185912, cal1=HD177003,  
cal2=HD194668 (NIRO=check=HD147394 then HD192696)





03:40 On commence l'alignement. La pupille S2 n'est pas terrible. On en discute avec Norm; on fait quelques tests mais rien de concluant. Il fera une note. Oui effectivement, après retour de Denis, c'est bien sûr normal et connu, c'est le choix du POP sur ce telescope qui ne convient pas mais qui ne peut être évité en 4T. On fera avec.



04:56 tout est cophasé, 1 min avant que l'on puisse prendre la cal 1. Bravo Fred !

S2 = -20um

E2 = -1130um

W1 = -3380um

CLIMB\_B1 = 0.43

CLIMB\_B2 = -0.01

On passe sur cal 1

### V65 (Denis) – V1143Cyg

#### **V1143CYGCAL1W1W2S2E2.2017.07.27.04.17**

Franges CLIMB chahutées; Franges VEGA, les pics 1,2,3 assez bien visibles.

S2 = -20um

E2 = -1440um

W1 = 3230um

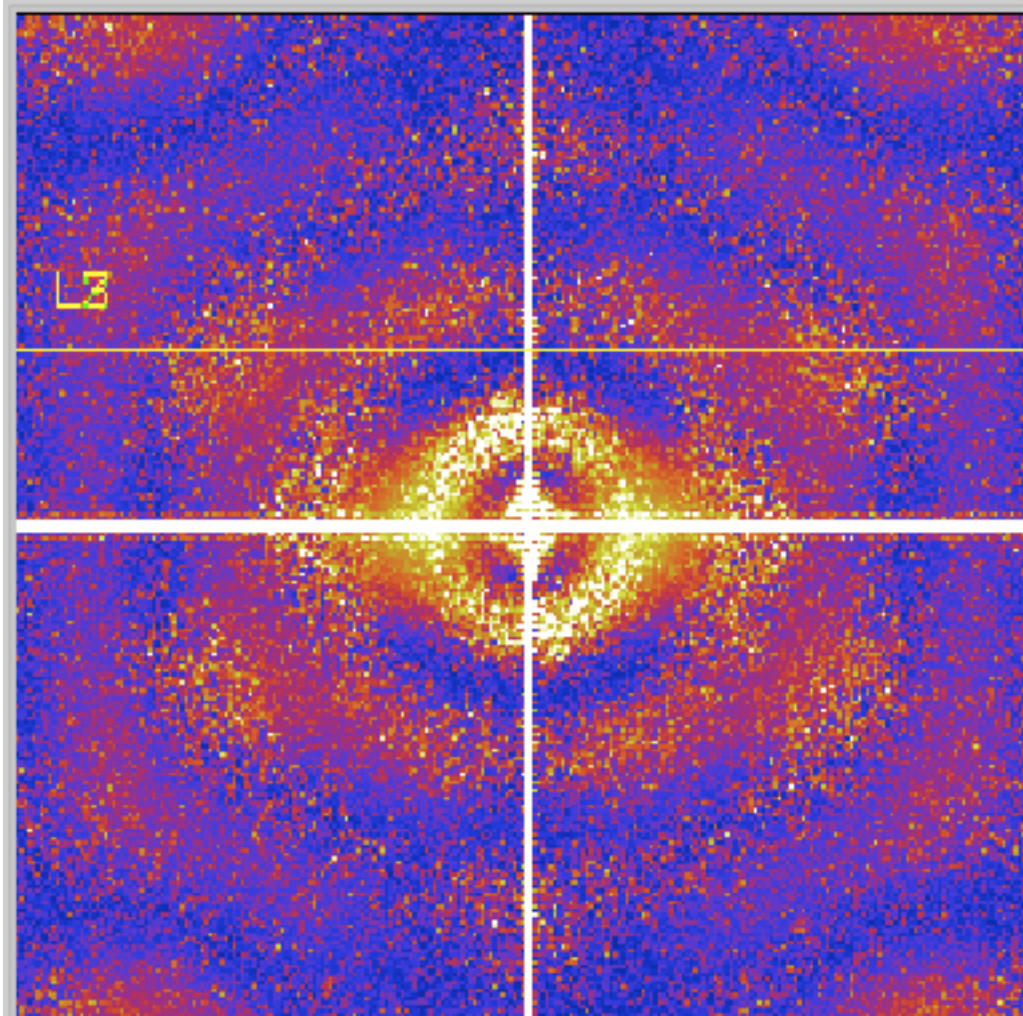
CLIMB\_B1 = 0.43

CLIMB\_B2 = -0.05

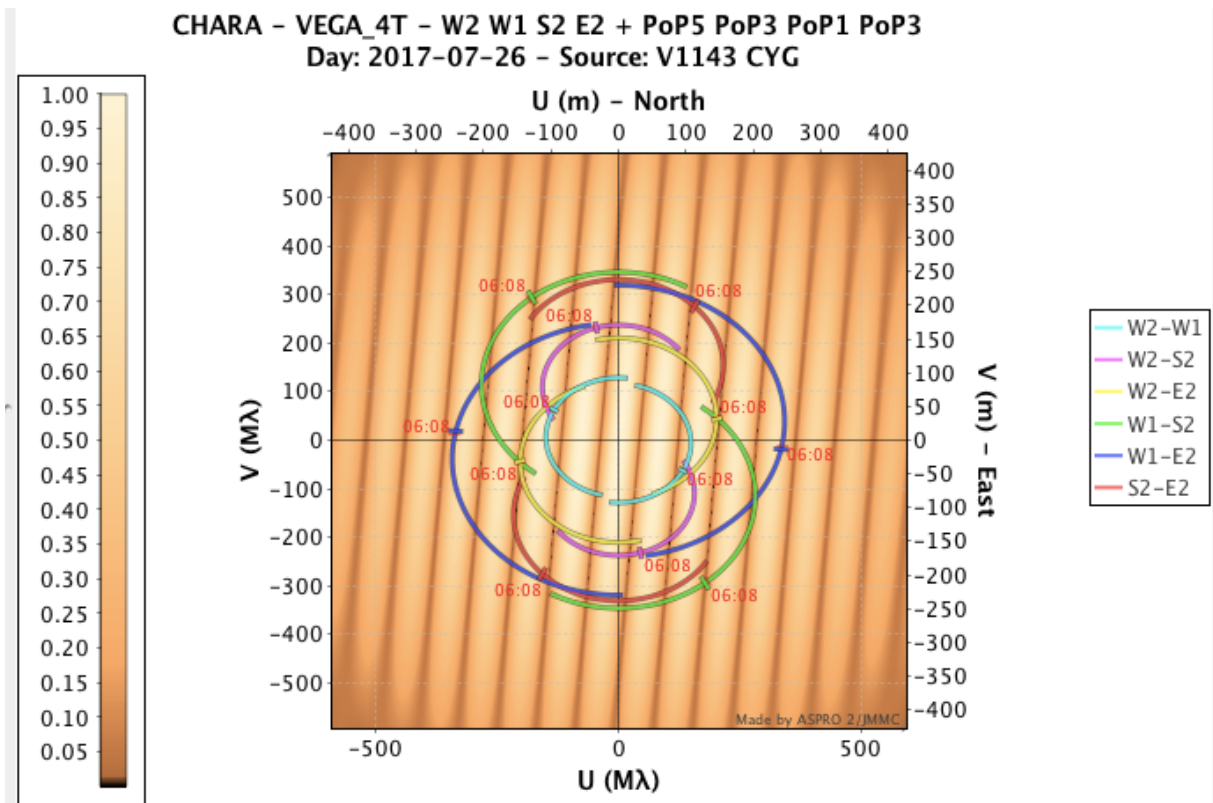
On met 30 blocs car on est en avance pour la target...

#### **V1143CYGW1W2S2E2.2017.07.27.05.50**

Franges CLIMB chahutées mais bien visibles (sauf 12, un peu plates); Très étrange, on ne voit aucune frange sur VEGA ! On enregistre en aveugle et on intègre pour voir... rien ! Le seeing est bon, mieux que 10cm... Après 20 blocs, voici ce qu'on a:



En prenant le modèle de Denis et en modifiant l'angle de la binaire sur le ciel de  $90^\circ$  à  $95^\circ$ , on trouve effectivement tous les pics proches des zones de bas contraste:



Target en aveugle

S2 = -50 $\mu$ m

E2 = -1440 $\mu$ m

W1 = 3240 $\mu$ m

CLIMB\_B1 = 0.43

CLIMB\_B2 = -0.05

**V1143CYGCAL1W1W2S2E2.2017.07.27.06.17**

Seeing de 11-14 cm. On voit les pics 12, 23, et 34.

S2 = -35 $\mu$ m

E2 = -1320 $\mu$ m

W1 = 3260 $\mu$ m

CLIMB\_B1 = 0.44

CLIMB\_B2 = -0.03

### **V1143CYGW1W2S2E2.2017.07.27.06.38**

Franges CLIMB: belles sur 23, un peu moins contrastées et chahutées sur 12 et 13. Sur VEGA, on a les toutes vues au cophasage. A l'intégration, elles sont là mais cela sort difficilement.

$$S2 = -10\mu\text{m}$$

$$E2 = -1350\mu\text{m}$$

$$W1 = 3350\mu\text{m}$$

$$\text{CLIMB\_B1} = 0.44$$

$$\text{CLIMB\_B2} = -0.04$$

### **V1143CYGCAL1W1W2S2E2.2017.07.27.06.52**

$$S2 = -40\mu\text{m}$$

$$E2 = -1240\mu\text{m}$$

$$W1 = 3350\mu\text{m}$$

$$\text{CLIMB\_B1} = 0.44$$

$$\text{CLIMB\_B2} = -0.04$$

### **V1143CYGW1W2S2E2.2017.07.27.07.16**

$$S2 = -20\mu\text{m}$$

$$E2 = -1290\mu\text{m}$$

$$W1 = 3340\mu\text{m}$$

$$\text{CLIMB\_B1} = 0.45$$

$$\text{CLIMB\_B2} = -0.02$$

On voit les pics 23 et 13 mais pas 34:W1W2

### **V1143CYGCAL1W1W2S2E2.2017.07.27.07.39**

$$S2 = 10\mu\text{m}$$

$$E2 = -1170\mu\text{m}$$

$$W1 = 3360\mu\text{m}$$

$$\text{CLIMB\_B1} = 0.44$$

$$\text{CLIMB\_B2} = 0.01$$

### **V1143CYGW1W2S2E2.2017.07.27.07.56**

On enregistre 30 minutes.

Bloc 24-43, on perd E2 (attention au blocs avant le 24) ! Dome server is done ! On abort la longue série du coup, c'est bien dommage !

S2 = 10um  
E2 = -1200um  
W1 = 3420um  
CLIMB\_B1 = 0.44  
CLIMB\_B2 = -0.02

8:43 on récupère E2. On a perdu un peu de tps avec ça.

### **V1143CYGCAL1W1W2S2E2.2017.07.27.08.49**

S2 = 0um  
E2 = -1080um  
W1 = 3780um  
CLIMB\_B1 = 0.46  
CLIMB\_B2 = 0.02

9:10 Le fringe tracker s'est planté. On redémarre le confServer. Le control stoppe la séquence étrangement. On redémarre TECHCAM, ICS... le serveur du tracker, rien n'y fait. C'était le socket de la caméra rouge.

### **V1143CYGW1W2S2E2.2017.07.27.09.22**

S2 = -40um  
E2 = -1070um  
W1 = 3800um  
CLIMB\_B1 = 0.44  
CLIMB\_B2 = 0.00

On voit 3 beaux pics sur CLIMB, et on voit les 3 ou même 4 sur VEGA. Super!

On passe sur la cal; on a 25 minutes de delai, mais depuis notre message à Norm à 09:36, rien.... 10 min de silence assourdissant (pb de son avec skype.. a priori). Finalement on a pas assez de délai pour finir. Tanpis.

### **D\_R2720.2017.07.27.10.00**

W100H4

Encore un problème skype on dirait... Norm ne répond pas.  
Pendant ce temps, crash de caméra rouge... On redémarre. E2  
avait un problème du côté CHARA.

## V67 (Orlagh) – HD4526

In 2T  
E2-POP3-B2  
W2-POP5-B3 (ref)  
**LDC IN and ON**

PI=Creevey, target=HD4526, cal1=HD7804, cal2=HD560

### **HD4526CAL1W2E2.2017.07.27.10.25**

Les franges CLIMB pistonnent malgré un seeing de 11cm.

E2 = -2210um

CLIMB\_B1 = 0.44

CLIMB\_B2 = -0.30

### **HD4526W2E2.2017.07.27.10.40**

E2 = -2260um

CLIMB\_B1 = 0.44

CLIMB\_B2 = -0.28

### **HD4526CAL2W2E2.2017.07.27.10.53**

E2 = -2040um

CLIMB\_B1 = 0.44

CLIMB\_B2 = -0.25

### **HD4526W2E2.2017.07.27.11.06**

E2 = -2180um

CLIMB\_B1 = 0.44

CLIMB\_B2 = -0.25

On perd E2 au bloc 9.



### **HD4526CAL1W2E2.2017.07.27.11.19**

E2 = -2180um

CLIMB\_B1 = 0.44

CLIMB\_B2 = -0.26

Ro de 6 cm.

Norm a un pb avec le son de son skype, on perd un peu de tps. C'est un peu çon ! Y'a plus de franges, plus d'étoiles, et pas de réponses à nos messages... que se passe-t-il ? 13 min ! On l'appelle par téléphone et on continue...

### **HD4526W2E2.2017.07.27.11.48**

E2 = -2040um

CLIMB\_B1 = 0.44

CLIMB\_B2 = -0.24

### **HD4526CAL1W2E2.2017.07.27.12.01**

E2 = -2070um

CLIMB\_B1 = 0.44

CLIMB\_B2 = -0.24

### **HD4526W2E2.2017.07.27.12.14**

E2 = -1950um

CLIMB\_B1 = 0.44

CLIMB\_B2 = -0.22

Du piston... seeing entre 5 et 6 cm.

### **HD4526CAL1W2E2.2017.07.27.12.27**

E2 = -1960um

CLIMB\_B1 = 0.44

CLIMB\_B2 = -0.22

### **D\_R2720.2017.07.27.12.39**

W070H4